

観

楽

涼

井川湖渡船について

昭和32年の井川ダム建設に伴い、湖の対岸に渡る交通手段として開始された渡し船です。
 地域住民だけでなく、どなたでもご利用いただけます。
 井川に訪れた際には、散策のひとつとして是非ご利用ください。

交通のご案内

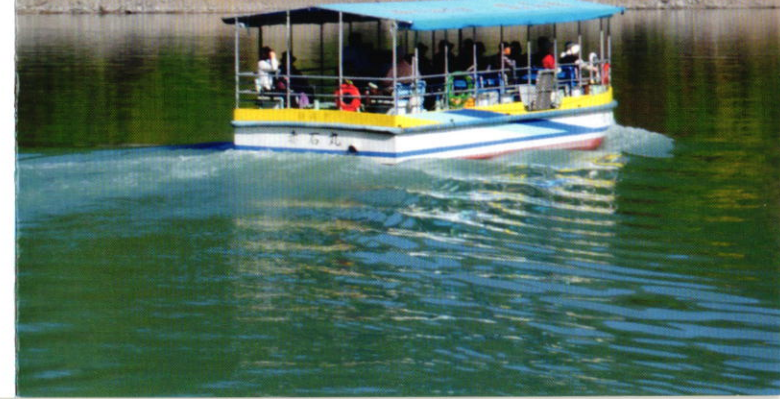


新東名高速道路 新静岡 I.C から約 1 時間 20 分

- 駐車場所について～（駐車料金無料）
 【堰堤から乗船される時】
 井川ダム小公園の駐車スペースをご利用ください。
 【本村から乗船される時】
 静岡市役所井川支所の駐車場をご利用ください。
- お問い合わせ先
 井川湖渡船待合場
 静岡市葵区井川 6 5 6 - 2
 ☎054-260-2505



井川湖渡船



運航のご案内

乗船料金 無料

時刻表

※ 湖の水が少なくなると、周遊運航になります。

(1) 本村(発) ⇒ 堰堤(行)

船舶名	出航時刻	到着時刻
赤石丸	9:50(大橋経由)	10:35
第二聖丸	12:05	12:30
第二聖丸	13:50	14:15
赤石丸	15:15	15:30

(2) 堰堤(発) ⇒ 本村(行)

船舶名	出航時刻	到着時刻
赤石丸	10:50	11:05
第二聖丸	12:45	13:10
第二聖丸	14:30	14:55
赤石丸	15:45(大橋経由)	16:30

(3) 本村 ⇄ 宮向 は、お申し出により随時出航。

(周遊運航時も対応できます。)

時刻表(周遊運航)

湖の水が少ないときは、こちらの時刻表で運航。
乗降場所は本村のみ。(堰堤での乗降不可)

船舶名	出航時刻	到着時刻
赤石丸	9:50	10:40
赤石丸	12:05	12:55
赤石丸	13:50	14:40
赤石丸	15:15	16:05

友達同士で乗りたいけど予約できる？

ご予約は承っておりませんが、乗船定員がありますので、人数が多いときは予めご相談ください。

ペットも一緒に乗れますか？

ケージに入れていただければ乗船可能です。

井川湖渡船 航路マップ



本村～宮向 約15分
 本村～堰堤 ----- 15分～25分
 本村～堰堤 (井川大橋経由) _____ 約45分

